

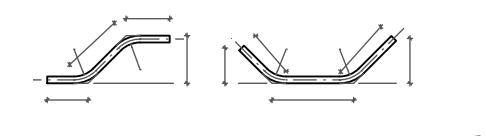
PŘESAHOVÉ A KOTEVNÍ DÉLKY VÝZTUŽE B500B (mm)												
C30/37 (B35)	a8	a10	a12	a14	a16	a18	a20	a22	a25	a28	a32	
PŘESAHOVÁ DÉLKA	430	540	650	760	860	970	1080	1190	1350	1510	1730	
KOTEVNÍ DÉLKA	290	360	430	500	580	650	720	790	900	1010	1150	

Beton - musí splňovat požadavky ČSN EN 206+ČSN P 73 2404

C30/37; SPECIFIKACE DLE VÝKRESU TVARU

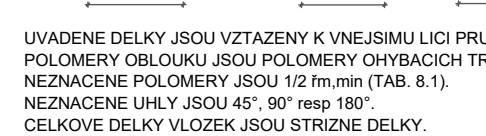
Model průřezů podle ČSN EN 6794  
Životnost S4 50let  
Navrženo dle ČSN EN 1992-1-1:2011  
Náklad cementu betonu střední  
Krytí výtlužte desky - C<sub>min</sub> 25 mm (d C<sub>min</sub> = 20 mm)

ZPŮSOB KÓTOVÁNÍ VLOŽEK  
podle ČSN EN ISO 4066



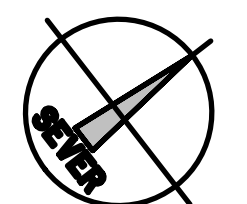
OCEL B 500B

Dle ČSN EN 10080 + ČSN 42 0139  
Svařovací výtluž musí být z oceli se zaručenou svařitelností  
prováděna dle ČSN EN 17860 + EN 10080  
Značení požadavků mezi kruzem a oceli S235 je 380 MPa  
(Elektroda E38 B 4 2 HS dle ČSN EN ISO 2580)  
Značení požadavků mezi kruzem a oceli S235 je 380 MPa  
(Elektroda E38 B 4 2 HS dle ČSN EN ISO 2580)



POZNÁMKY:  
-PŘI ZJIŠTĚNÍ NEJISTOTY NEBO ROZPORU V TĚTO ČÁSTI PO JE NUTNÁ KONZULTACE S PROJEKTANTEM  
-POLOHU PRŮSTUPU NUTNO KOORDINOVAT SE STAVEBNÍ DOKUMENTACÍ A PROFESÍM  
-PRŮSTUPY DO 200 mm LZE PO KONZULTACI PODLE REALIZOVAT DODATEČNĚ VÝVITEM  
-JEDNÁ SE O SCHÉMA STATICKY NOSNÉ VÝZTUŽE DLE VÝKRESU 4902018-BI-PŘÍLOHA Č. 13 V PLATNÉM ZNĚNÍ.  
-NEJEDNÁ SE O DÍLENSKOU DOKUMENTACI VÝZTUŽE!!  
-TĚTO SCHÉMA SLOUŽÍ JAKO POKYD PRO SPRÁVOVÝCH VÝKRESŮ DÍLENSKÉ DOKUMENTACE  
-PŘI ZPRACOVÁNÍ DÍLENSKÉ DOKUMENTACE MUSÍ BYT SPLNĚNA OBECNÁ PRAVIDLA PRO VÝZTUŽOVÁNÍ  
ŽELEZOBETONOVÝCH KONSTRUKCÍ (PŘESAHOVÉ A KOTEVNÍ DÉLKY, NADSTAVOVÁNÍ, DISTANČNÍ A LEMOVACÍ VÝZTUŽ,  
VÝKAZ HMOTNOSTI JE ODHAPOVÁN V KG BETONÁŘSKÉ VÝZTUŽE NA M<sup>2</sup> BETONU  
DISTANČNÍ VÝZTUŽ NENÍ ZAHNUTÁ V ODHADECH  
ODHAD VÝZTUŽE kg/m<sup>2</sup>:  
- DESKA - 200 kg/m<sup>2</sup>

Souhradnicový systém - JTSK  
Výškový systém - Bpv  
±0,000 = 289,800 m n.m.



OBJEDNATEL:		KRÁLOVÉHRADSKÝ KRAJ		KRÁLOVÉHRADSKÝ KRAJ	
		PIVOVÁRSKÉ NÁMĚSTÍ 1245			
		500 03 HRADEC KRÁLOVÉ			
VEDOUcí PROJEKTANT		ING. ODRŮJ FABIAN			
HLAVNí ARCHITEKT		ING. ARCH. VÁCLAV CERMÁK			
ZODP. PROJEKTANT		ING. SAMUEL FUSEK			
VYPRACOVAL		ING. SAMUEL BARABÁŠ			
KRAJ: KRÁLOVÉHRADSKÝ		STAV. ÚŘAD: JČN			
NÁZEV AKCE:		OBLASTNí NEMOCNICE JIČÍN		STUPEŇ	
		PAVILON PSYCHIATRIE		DPS	
NÁZEV OBJEKTU:		ČÁST:		DATUM	
S001		D.1.2 - STAVEBNí KONSTRUKČNí REŠENí		06/2024	
NÁZEV PŘÍLOHY:		SCHÉMA VÝZTUŽE - DESKA 1.PP		MĚŘITKO	
		ŘEZY		1:25	
				ARCHIVAČNí ČÍSLO	
				Č. ZAK.	
				23026	
				OŠLO	
				SOUBOR	
				DWG	
				SOUPRAVY	
				C. PŘÍLOHY:	
				23026-DPS-D.1.2-SO 01-22	